

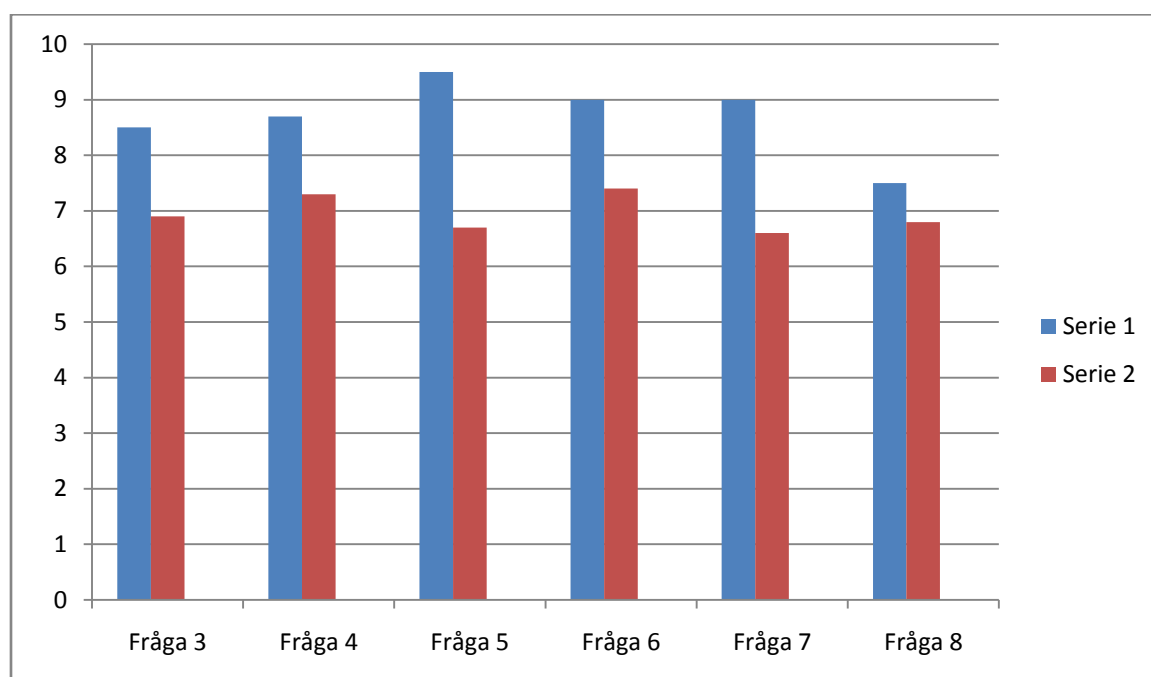
LÄSTRINGE-ALMA AB - UNDERSÖKNING

Jämförelse mellan Lästringe-Alma AB, Solberga gruppboende och samtliga intervjuade verksamheter under perioden juli 2006-juni 2007 avseende medelpoäng, aritmetiskt medelvärde.

Lästringe-Alma AB, Solberga gruppboende har totalt fått 8,9 (av 10 möjliga) som medelpoäng, aritmetiskt medelvärde, på samtliga frågor.

Som jämförelse har samtliga intervjuade verksamheter under perioden juli 2006 till juni 2007 totalt fått 7,3 som medelpoäng, aritmetiskt medelvärde.

Det totala antalet intervjuer under juli 2006 – juni 2007 uppgår till 1360.



Lästringe-Alma AB, Solberga gruppboende har fått följande medelpoäng, aritmetiskt medelvärde, på respektive fråga i jämförelse med alla verksamheter (alla verksamheter medelpoäng inom parantes)

Solberga: Serie 1

Samtliga: Serie 2

Fråga 3: Information om verksamhet **8,8 (6,8)**

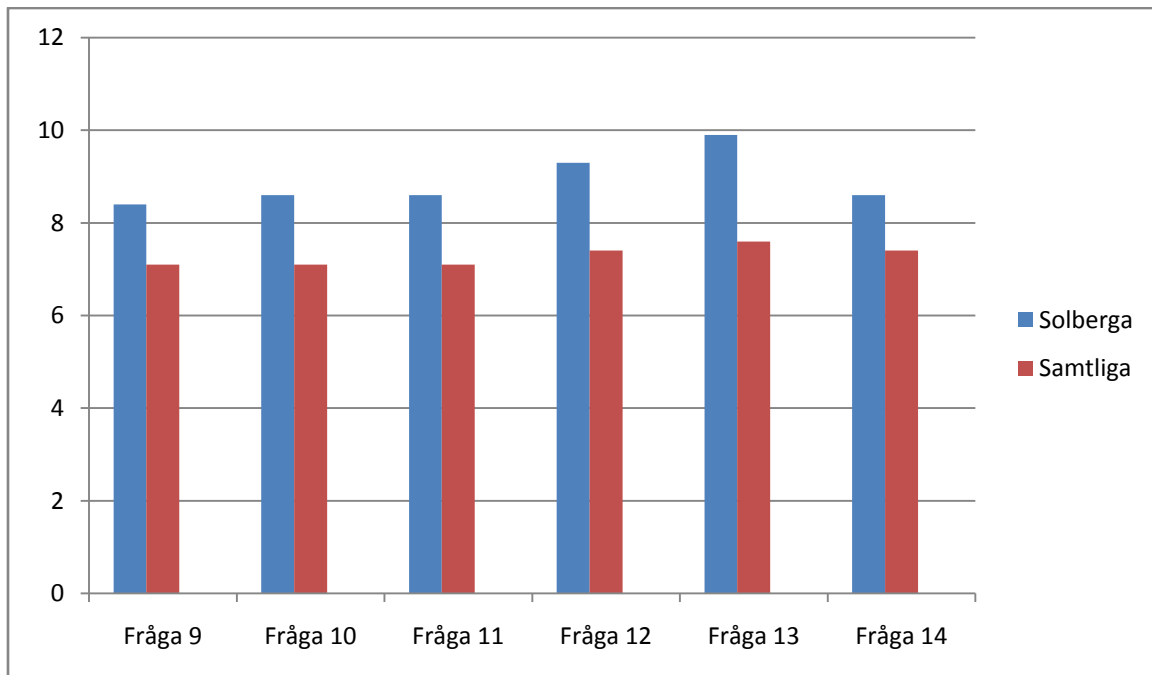
Fråga 4: Mottagande och introduktion **9,2 (7,4)**

Fråga 5: Verksamhetens arbete kring behandlingsplan **8,5 (7,0)**

Fråga 6: Verksamhetens omvårdnadsinsatser **8,9 (7,7)**

Fråga 7: Verksamhetens arbete med att motivera klienter **9,1 (7,4)**

Fråga 8: Social kontroll **8,4 (7,3)**



Fråga 9: Arbete och studier **8,4 (7,1)**

Fråga 10: Fritidsaktiviteter **8,6 (7,1)**

Fråga 11: Nätverksarbete **8,6 (7,1)**

Fråga 12: Uppföljning och rapportering kring klienten **9,3 (7,4)**

Fråga 13: Placeringens lämplighet **9,9 (7,6)**

Fråga 14: Helhetsbedömning **8,6 (7,4)**